

ATI908

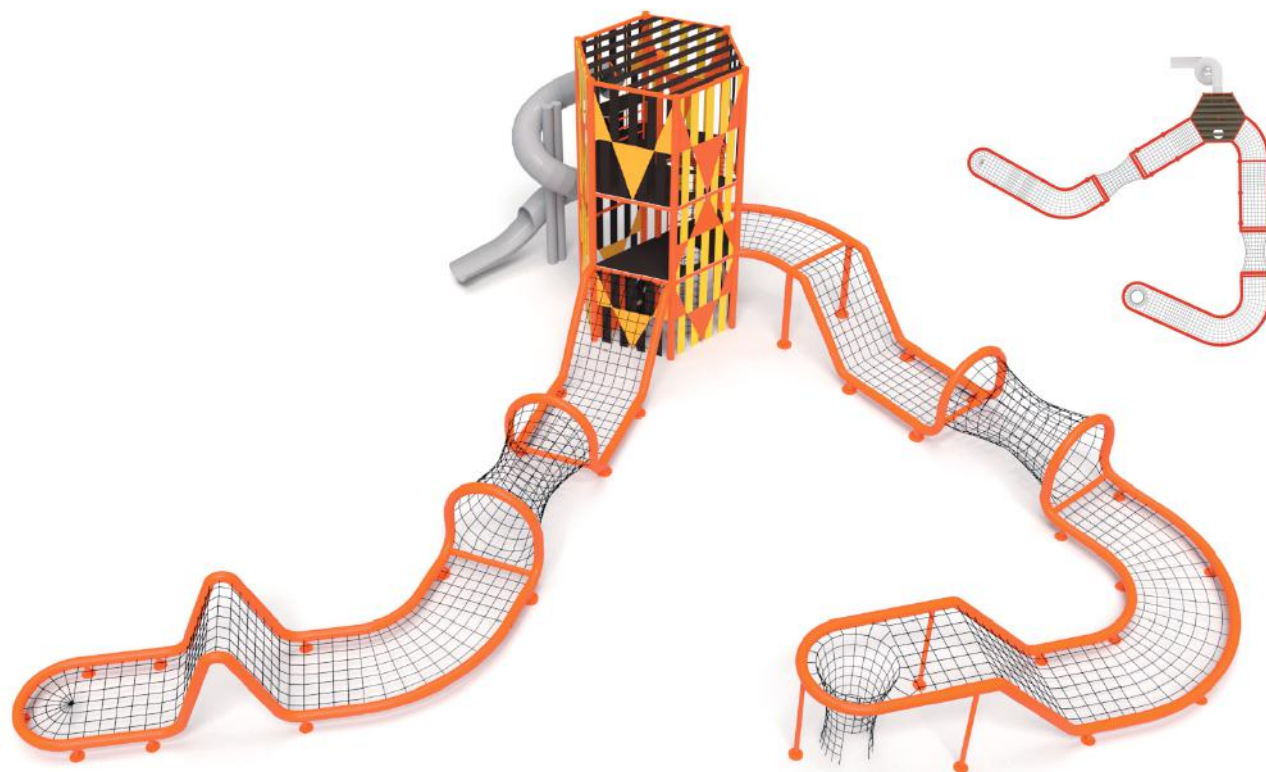
JUEGO DE CUERDAS

PARQUES
INFANTILES DE COLOMBIA

BY GRUPO
AZLO



Parques
Exteriores



Parque infantil diseñado para proporcionar a los usuarios diferentes niveles de juego y diversión, cuenta con múltiples accesorios tales como: mallas de cuerdas con diferentes ángulos de dificultad, tobogán en espiral y plataformas en distinta altura.

El juego de cuerdas ATI908 es diseñado bajo los estándares exigidos por la norma europea de seguridad en parques infantiles UNE-EN 1176, se fabrica con materiales de alta calidad y resistencia, lo que otorga una larga vida útil.

INFORMACIÓN GENERAL

Dimensiones:

21.48m X 20.90m X 7.0m

Altura de caída: 2.00m

Área seguridad: 390.59m²

Capacidad: 280 usuarios / +3 años

Peso: 2318kg

Instaladores: 5 / Horas: 160.

MATERIALES - ANEXO A

Paredes, apliques y accesorios: HDPE.

Tapones: Nylon.

Tornillería: Acero inoxidable tipo 304.

Plataformas y pasos:

Contrachapado fenólico.

Resbaladero: LDPE.

Estructura: Tubería redonda de 6 pulgadas en acero estructural.

Cuerda: Trenza de nylon/PP con alma de 6 torones de acero y diámetro 16mm.

Accesorios cuerda: Nylon / Aluminio.

AT1908

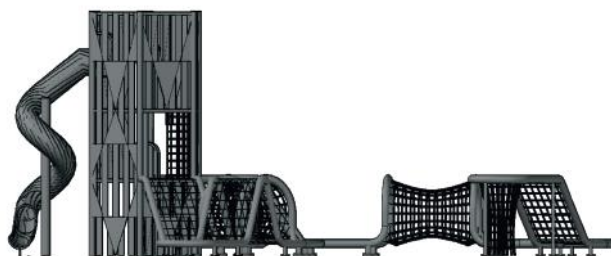
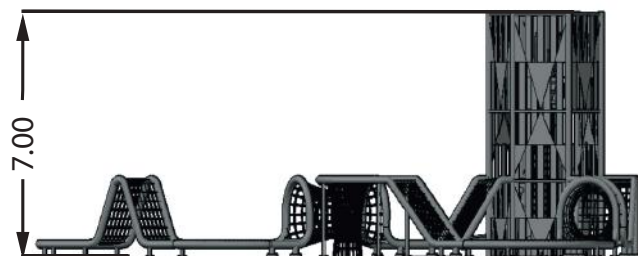
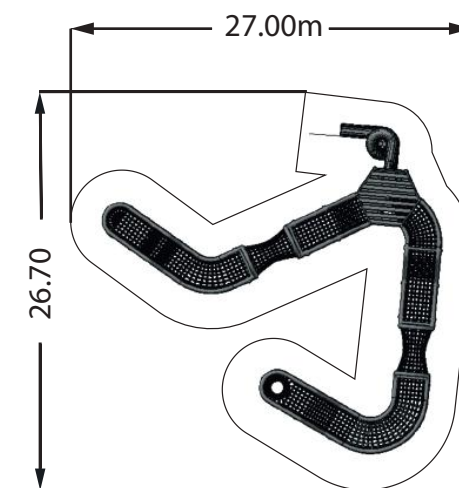
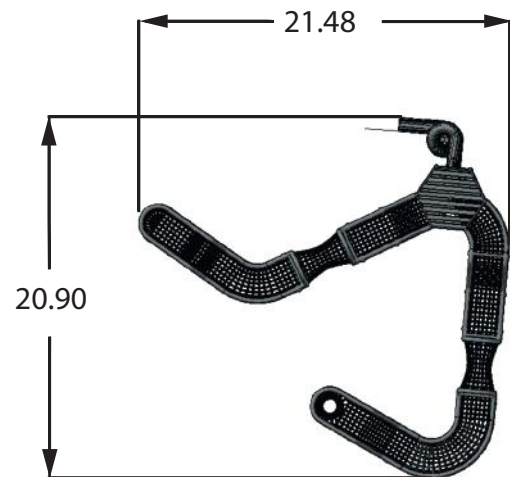
JUEGO DE CUERDAS

PARQUES
INFANTILES DE COLOMBIA

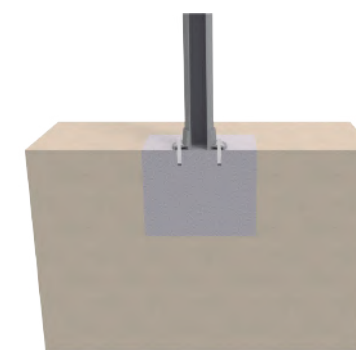
BY GRUPO
AZLO



Parques
Exteriores



INFORMACIÓN DE ANCLAJE Ver Anexo C



Tubería fijada sobre dado de concreto.
Chazo expansivo.
Concreto de 3000PSI.

ACTIVIDADES
Ver Anexo B



ANEXO A MATERIALES

PARQUES
INFANTILES DE COLOMBIA

BY GRUPO
AZLO



Parques
Exteriores



CONTRACHAPADO:

Contrachapado fenólico de abedul importado de Finlandia, verificado según los requisitos de la norma EN 15804+A1:2013 e ISO 14025 y los requisitos adicionales indicados en el RST PCR. Espesores de 15 y 18mm, encolado de resina resistente a la intemperie, acabado rugoso antideslizante.

Plataformas, asientos, techos, pasos.



HDPE:

Poliétileno de alta densidad con certificación de materiales y productos plásticos reglamento (UE) N°10/2011, certificación REACH. métodos de ensayo realizados conforme a las normas UNE-EN-ISO 1183-1, UNE-EN-ISO 527-2, resistente a la radiación UV, densidad 0.944g/cm³. Se usan láminas de diferentes colores en espesores de 10, 12, 15 mm monocolor y bicolor con alta resistencia a la intemperie, acabado rugoso.

Paredes, resbaladeros, paneles, apliques, escaleras y barreras.



TUBERÍA REDONDA:

En acero galvanizado de 1,2 y 4 pulgadas de diámetro con espesores mayores a 2mm, recubierta con pintura en polvo de alta resistencia. Pintura: Poliester libre TGIC gris RAL 7030 brillante libre de TGIC no contiene sustancias tóxicas garantizando el cumplimiento del reglamento REACH 1907. espesor de película 90.00 µm métodos de ensayo basados en normas ASTM o NTC.

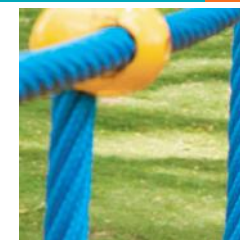
Estructural.



TUBERÍA RECTANGULAR:

En acero al carbón de 50x50 y 70x70mm con espesores mayores a 2mm, recubierta con pintura en polvo de alta resistencia. Pintura: Poliester libre TGIC gris RAL 7030 brillante libre de TGIC no contiene sustancias tóxicas garantizando el cumplimiento del reglamento REACH 1907. espesor de película 90.00 µm métodos de ensayo basados en normas ASTM o NTC.

Estructural.



CUERDAS:

Trenza de Nylon de 16 cm y 16mm con alma de seis torones de acero. Importado certificado ISO ; REACH; Certificado conformidad UNE EN 1176 ruptura mayor a 2000 kg.

Mallas, puentes, tirolinas.



TORNILLERÍA

Los tornillos tipo 304 de acero inoxidable están fabricados con una aleación resistente a la corrosión y al desgaste.

Estructural y ensamblaje.



LDPE:

Poliétileno de baja densidad en formas generadas por proceso de rotomoldeo con alta resistencia a la intemperie, acabado rugoso.

Paredes, resbaladeros, triángulos, túneles.



ACCESORIOS:

Tapones fabricados en Nylon inyectado de alta resistencia con protección UV y certificación bajo la norma EN1176. Importado de Suecia. Certificado de conformidad TÜV NEDERLAND basado en la norma EN-ISO/IEC 17020:2012, pruebas realizadas bajo los estándares de la norma UNE EN 1176-1:2008; 1176-2:2008; 1176-3:2008; 1176-4:2008; 1176-5:2008; 1176-6:2008; 1176-10:2008; 1176-11:2008.

Ensamblaje y seguridad.



ACCESORIOS PARA CUERDAS EN NYLON:

Piezas fabricadas en Nylon inyectado de alta resistencia con protección UV. Cuentan con certificado de conformidad TÜV NEDERLAND basado en la norma EN-ISO/IEC 17020:2012, pruebas realizadas bajo los estándares Norma UNE EN 1176-1:2008; 1176-2:2008; 1176-3:2008; 1176-4:2008; 1176-5:2008; 1176-6:2008; 1176-10:2008; 1176-11:2008.

Mallas, puentes, tirolinas.



ACCESORIOS PARA CUERDAS EN ALUMINIO:

Aluminio de alta resistencia, prensados con una carga superior a 75 toneladas. Cuentan con certificado de conformidad TÜV NEDERLAND basado en la norma EN-ISO/IEC 17020:2012, pruebas realizadas bajo los estándares Norma UNE EN 1176-1:2008; 1176-2:2008; 1176-3:2008; 1176-4:2008; 1176-5:2008; 1176-6:2008; 1176-10:2008; 1176-11:2008.

Mallas, puentes, tirolinas.

ANEXO B

ACTIVIDADES

PARQUES
INFANTILES DE COLOMBIA

BY GRUPO
AZLO



Parques
Exteriores

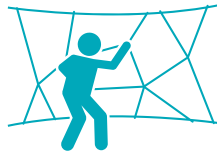
1



EQUILIBRIO

Habilidad de mantener el cuerpo en la posición erguida gracias a los movimientos compensatorios que implican la motricidad global y la motricidad fina.

2



ESCLAR

Subir a un lugar alto y de difícil acceso valiéndose de los pies y de las manos.

3



BALANCEARSE

Mecerse hacia los lados o hacia adelante y hacia atrás.

4



REUNIRSE

Congregarse alrededor de una zona para socializar y jugar.

5



INTERACCIÓN COGNITIVA:

Proceso mental a través del cual el sujeto capta los aspectos de la realidad, a través de los órganos sensoriales con el propósito de comprender la realidad.

6



COLUMPIARSE

Balancearse hacia adelante y hacia atrás o en movimiento circular sentado, acostado o de pie.

7



GIRAR

Implica rotar vertical u horizontalmente el cuerpo de manera repetida.

8



DESLIZARSE

Moverse rápido hacia abajo sentado en un tobogán.

9



SALTAR

Elevarse del piso u otra superficie para caer en el mismo sitio o en uno diferente.

10



INCLUSIVO

Permite la interacción de niños con diferentes capacidades físicas y cognitivas con el juego.



DETALLE DE ANCLAJE

CIMENTACIÓN

Tubo redondo flanche anclado en concreto

