

OCE014

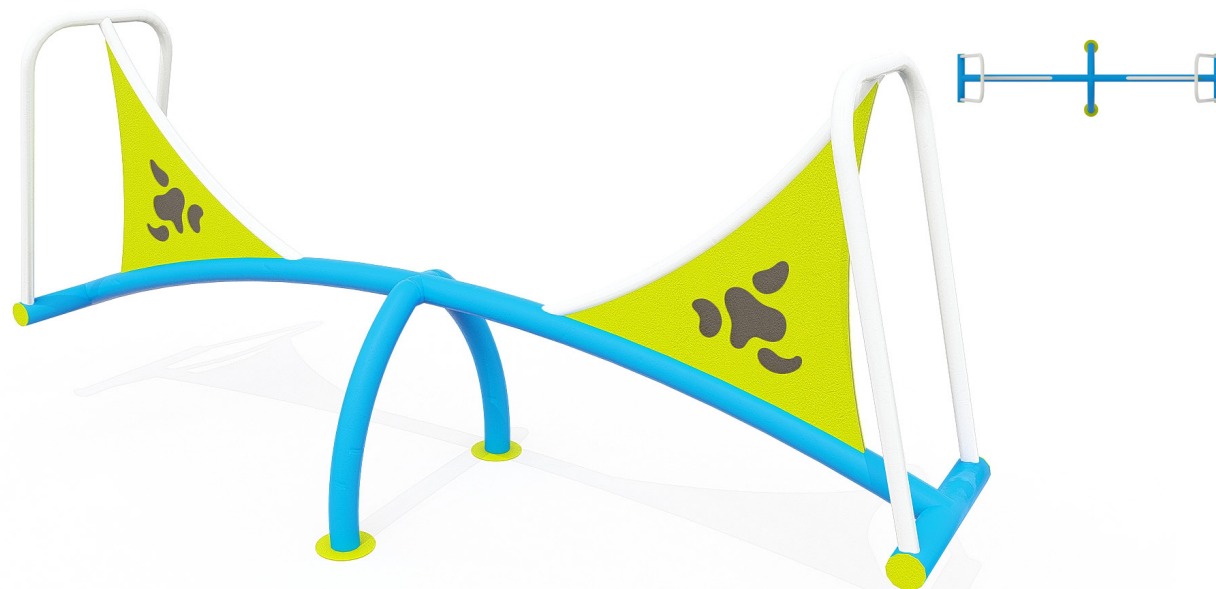
SUBE Y BAJA
EMPINADO

PARQUES
INFANTILES DE COLOMBIA

BY
**GRUPO
AZLO**



Accesorios



Este accesorio de nuestra línea océano , fue diseñado para ofrecer diversión segura a todos nuestros usuarios. Está formado por un eje que permite la diversión de los niños.

Este accesorio OCE014 es diseñado bajo los estándares exigidos por la norma europea de seguridad en parques infantiles UNE-EN 1176, se fabrica con materiales de alta calidad y resistencia lo que permite que cumpla con una larga vida útil.

INFORMACIÓN GENERAL

Dimensiones:

2.80 m de largo X
0.80 m de ancho x 1.25 m de alto.

Altura de caída: 0.6 m.

Área seguridad: 14.5 m2.

Capacidad: 2 Usuarios / 4 años

Peso: 50 kg.

Instaladores: 2/ Horas: 4

MATERIALES - ANEXO A

Tapones: Nylon inyectado.

Tornillería: Acero inoxidable

Estructura: Tubería redonda de 4 pulgadas y 1/2 pulgadas en acero galvanizado- tubería de 38 mm

OCE014

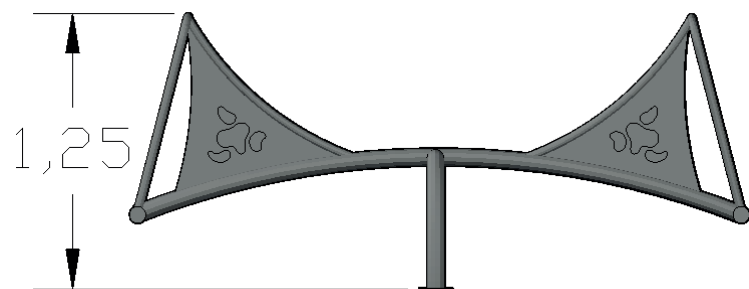
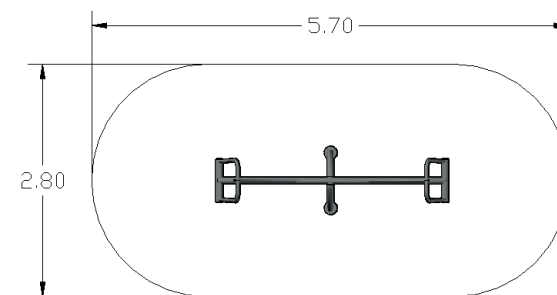
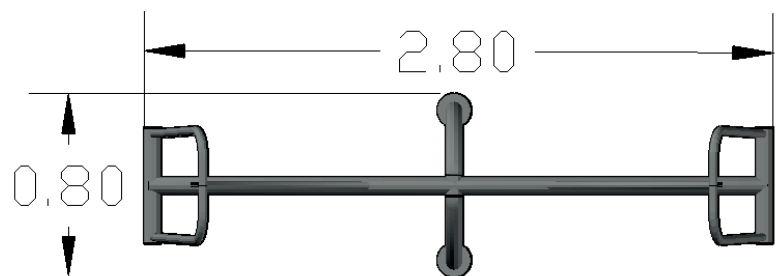
SUBE Y BAJA
EMPINADO

PARQUES
INFANTILES DE COLOMBIA

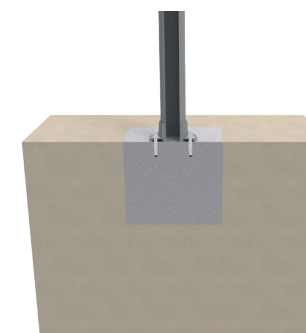
BY **GRUPO**
AZLO



Accesorios



INFORMACIÓN DE ANCLAJE Ver Anexo C



Tubería fijada sobre dado de concreto
Chazo expansivo
Concreto de 3000PSI.
Dimensiones: 50x50x40cm

ACTIVIDADES
Ver Anexo B



ANEXO A MATERIALES

PARQUES
INFANTILES DE COLOMBIA

BY GRUPO
AZLO



Accesorios



TUBERÍA REDONDA:

En acero galvanizado de 4 pulgadas de diámetro con espesores mayores a 2mm, recubierta con pintura en polvo de alta resistencia Pintura: Poliester libre TGIC gris RAL 7030 brillante libre de TGIC no contiene sustancias tóxicas garantizando el cumplimiento del reglamento REACH 1907. espesor de película 90.00 µm métodos de ensayo basados en normas ASTM o NTC.

Estructurales



CONTRACHAPADO:

Contrachapado fenólico de abedul importado de Finlandia, verificado según los requisitos de la norma EN 15804+A1: 2013 e ISO 14025 y los requisitos adicionales indicados en el RST PCR. Espesores de 15 y 18mm, encolado de resina resistente a la intemperie, acabado rugoso antideslizante.

Plataformas, asientos, techos, pasos.



ACCESORIOS:

Tapones fabricados en Nylon inyectado de alta resistencia con protección UV y certificación bajo la norma EN1176, importado de Suecia. Certificado de conformidad TÜV NEDERLAND basado en la norma EN-ISO/IEC 17020:2012, pruebas realizadas bajo estándares de la norma UNE EN 1176-1:2008; 1176-2:2008; 1176-3:2008; 1176-4:2008; 1176-5:2008; 1176-6:2008; 1176-10:2008; 1176-11:2008-

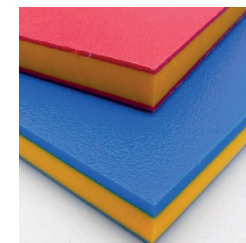
Balancines, (sping riders), juegos de resortes.



TORNILLERÍA

Los tornillos tipo 304 de acero inoxidable están fabricados con una aleación resistente a la corrosión y al desgaste.

Estructural y ensamblaje.



HDPE:

Polietileno de alta densidad con certificación de materiales y productos plásticos reglamento (UE) N°10/2011, certificación REACH. métodos de ensayo realizados conforme a las normas UNE-EN-ISO 1183-1, UNE-EN-ISO 527-2, resistente a la radiación UV, densidad 0.944g/cm³. Se usan láminas de diferentes colores en espesores de 10, 12, 15 mm monocolor y bicolor con alta resistencia a la intemperie, acabado rugoso.

Paredes, resbaladeros, paneles, apliques, escaleras y barreras.

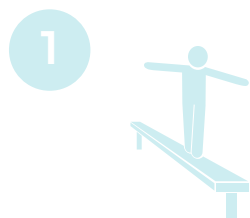
ANEXO B ACTIVIDADES

PARQUES
INFANTILES DE COLOMBIA

BY
**GRUPO
AZLO**

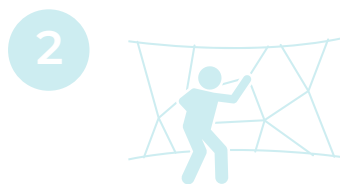


Accesorios



EQUILIBRIO

Habilidad de mantener el cuerpo en la posición erguida gracias a los movimientos compensatorios que implican la motricidad global y la motricidad fina.



ESCLAR

Subir a un lugar alto y de difícil acceso valiéndose de los pies y de las manos.



BALANCEARSE

Mecerse hacia los lados o hacia adelante y hacia atrás.



REUNIRSE

Congregarse alrededor de una zona para socializar y jugar.



INTERACCIÓN COGNITIVA:

Proceso mental a través del cual el sujeto capta los aspectos de la realidad, a través de los órganos sensoriales con el propósito de comprender la realidad.



COLUMPIARSE

Balanciarse hacia adelante y hacia atrás o en movimiento circular sentado, acostado o de pie.



GIRAR

Implica rotar horizontal o verticalmente el cuerpo de manera repetida.



DESLIZARSE

Moverse rápido hacia abajo sentado en un tobogán.



SALTAR

Elevarse del piso u otra superficie para caer en el mismo sitio o en uno diferente.



INCLUSIVO

Permite la interacción de niños con diferentes capacidades físicas y cognitivas con el juego.

ANEXO C CIMENTACIÓN

PARQUES
INFANTILES DE COLOMBIA

BY **GRUPO**
AZLO

Accesorios

